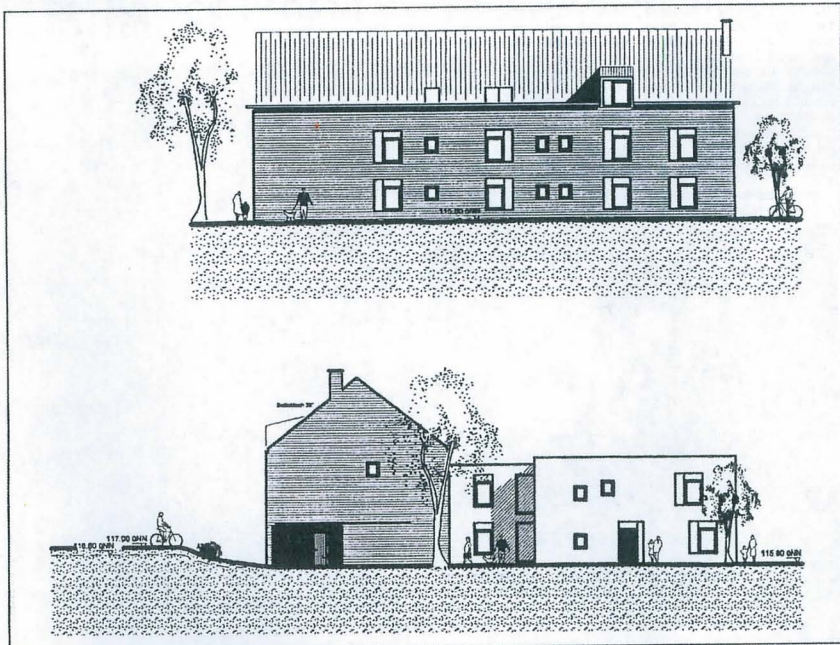


Ende des Jahres beginnen die Bauarbeiten für die Wohnstätte

»Miteinander – Füreinander«, Verein zur Förderung Behinderter im Kreis Euskirchen e.V. und »Die Lebenshilfe« für Menschen mit geistiger Behinderung Kreisvereinigung Euskirchen e.V., beginnen Ende Nov./Dez. 2000 den Bau der Wohnstätte für 24 behinderte Menschen in Weilerswist.

Weilerswist (ibm). Die geplante Wohnstätte wird ein gemeindenaher, integrativer Wohnverbund für 24 Menschen, darunter 12 Rollstuhlfahrer. Leitideen der Normalisierung, der sozialen Integration und der Selbstbestimmung stehen im Mittelpunkt.

Der Verein Lebenshilfe übernimmt u.a. die Planung und Durchführung der Wohnstätte, die hierfür erforderlichen Aufträge zu erteilen und Anträge auf Bewilligung von öffentlichen Mitteln zu stellen. Der Verein Miteinander – Füreinander stellt für die zur Errichtung erforderlichen Eigenmittel (und ggf. für den Betrieb der Wohnstätte) seine finanziellen Mittel zur Verfügung. Den Architektenvertrag zur Planung und Bau hat inzwischen ein Büro aus Hürth-Efferen erhalten. »Der Beirat für Rehabilitation beim BMA hat



So soll das Haus nach Fertigstellung einmal aussehen (oben Ansicht Ost, unten Ansicht Nord).

am 24. 11. 99 beschlossen, auch unser Projekt zu fördern«, so die Vereine. Der Finanzierungsplan besagt, dass die Gesamtausgaben sich auf DM 3.107.000,- belaufen. Davon übernimmt die Aktion Mensch (ehemals Aktion Sorgenkind) DM 310.000,-, die Hauptfürsorgestelle DM 142.000,-, das Bundesministerium für Arbeit DM 1.242.000,-, und das Ministerium Bauen und Wohnen DM 1.100.000,-. Einen Eigenanteil von DM 313.000,- müssen Miteinander – Für-

einander und die Lebenshilfe selbst aufbringen. Aufgrund einer überwältigenden Spendenbereitschaft der Weilerswister Bürger, Vereine und vieler anderer Sponsoren konnte bis zum heutigen Tage ein Betrag von DM 161.000,- verbucht werden. Der Verein Miteinander – Füreinander und die Lebenshilfe sagen hier »Dankeschön«. Man hofft, auch noch die fehlenden 152.000,- »einzufahren«. Hier wird von vielen Seiten mit Hochdruck nachgeholfen. So unterstützte die Ge-

meinde Weilerswist mit einem Grundstück, das Weilerswister Steffi, Karnevalsvereine, Prinzen und Dreigestirne und viele mehr die Aktion. Neueste Spendenaktion ist am 1. und 2. April in der Gaststätte »Zum Dom«. Hier findet ein Dartturnier des DC Domspatzen statt. Die Startgelder und die Spenden gehen zu Gunsten der Wohnstätte für behinderte Menschen in Weilerswist.

Weitere Infos telefonisch bei Erika Ebersbach, 02254/4944.